

Ventris Válvula de Emergencia VEV100-1

La válvula interna de emergencia Ventris está diseñada con un puerto de escape externo independiente, que aísla el escape de la válvula del resto del sistema. Esta válvula es compatible con diésel, biodiésel, gasolina, etanol y metanol.

Los sellos Viton GFLT y PTFE encapsulados proporcionan la máxima compatibilidad con el producto. Esta válvula cuenta con una entrada de aire integrada que permite que la unidad se cierre si se corta la válvula en caso de accidente. Incorpora una ranura de corte frágil según 49CFR178.345-8 probado por TTMA RP 84. También, un tapón fusible instalado de fábrica que se derretirá a una temperatura de 100°C (212°F) permitiendo que la válvula reduzca la presión de aire. Además, se incluye un tornillo tipo gato mecánico para operación manual en caso de pérdida de presión de aire.

Requisitos de presión de operación: Mínimo de 40 psi (2.76 bar) de presión de línea de operación.

Características y beneficios

- Diseñado para aplicaciones de petróleo.
- Compatible con conexión DN100.
- Escape externo integrado.
- Ranura de corte para evitar derrames en caso de accidente.
- Tapón fusible con un punto de fusión de 74°C (165°F) para agotar la presión del aire.
- Abrible manualmente en caso de emergencia.
- Filtro de acero inoxidable/pantalla de filtro.

Especificaciones

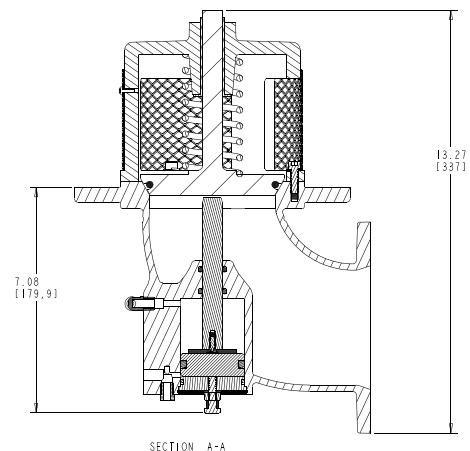
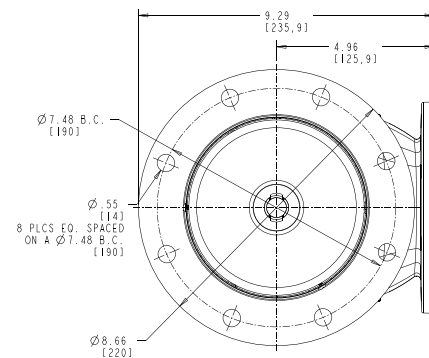
- **Materiales:**
 - Cuerpo de aluminio.
 - Eje de acero inoxidable.
 - Sellos de Viton/Buna
- **Presión máxima de trabajo:** 150 psi (10.34 bar)
- **Peso:** 4.6 kg (10.14 lbs.)
- **Presión mínima de aire de funcionamiento:** 40 psi (2.06 bar)
- **Working Temperature:** -40 °C a 70 °C (-40 °F a 160 °F)



Valvula Interna Emergencia Ventris

PARTE # VEV100 (Estilo redondo estándar)

VEV100-2 (Bajo perfil Euro-100-2 Sty)



+86 189 1558 3502 ventrisbyopw.com

DELIVERING | WHAT'S NEXT